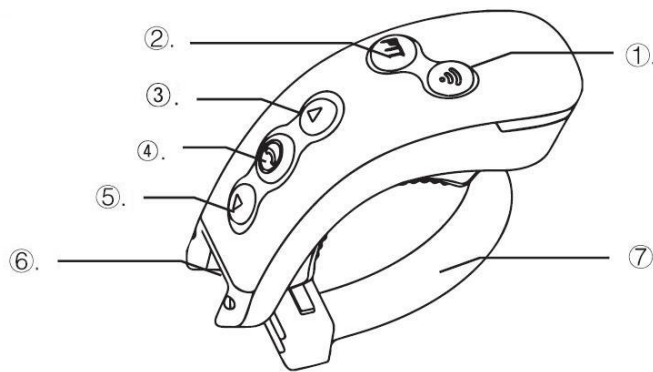


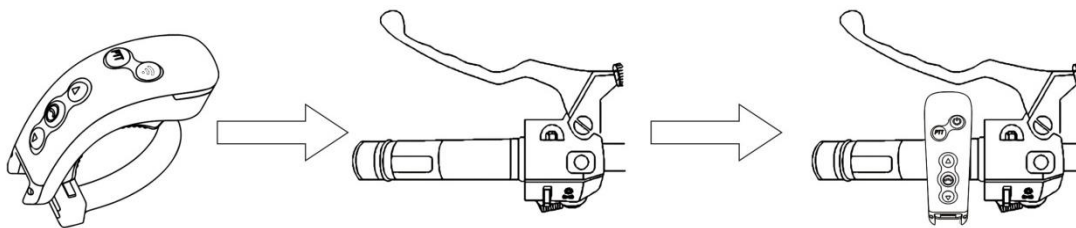
Instrukcja Obsługi Freedconn L3

Dziękujemy za zakup Pilota Freedconn L3. Zapraszamy do skorzystania z zaawansowanego bezprzewodowego systemu Freedconn. Pilot L3 można używać na kierownicy motocykla i kontrolować funkcje interkomów Freedconn.

1. Opis przycisków funkcyjnych



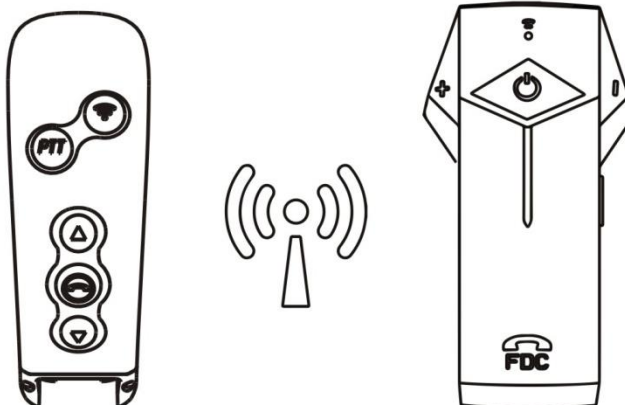
- ① Parowanie interkomu/wyłączenie
- ② Po naciśnięciu parowania/PTT
- ③ Zwiększ głośność/ostatni utwór
- ④ Przycisk multifunkcyjny(MFB)
- ⑤ Zmniejsz głośność/następny utwór
- ⑥ Gniazdo USB
- ⑦ Opaska na kierownicę



2. Jak zamontować pilot na kierownicy

- ① Otwórz klamrę i umieść na kierownicy
- ② Zamknij mocno uchwyt. Aby go zdemontować, unieś blokadę i otwórz klamrę

3. Parowanie z interkomami T-Rex/T-Max S/L1M



L3

T-Max/T-Rex/L1M

(1) Parowanie Pilota L3 z interkomami T-Max S

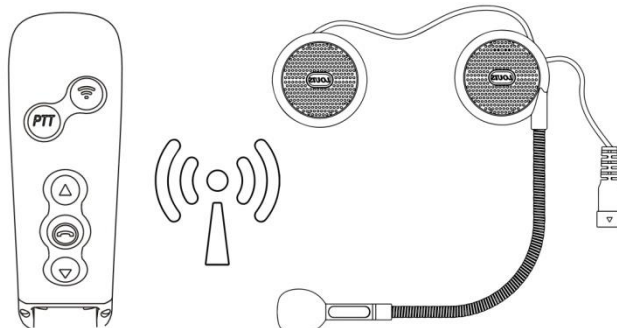
Włącz T-Max S trzymając cały czas przycisk włączania. Interkom powinien wejść w tryb parowaniu po czym naprzemiennie zaczną migać niebieska i czerwona dioda. Naciśnij przycisk "MFB, a następnie przycisk "Parowanie interkomu/wyłącz" (uwaga: nie zwalnij palców). Dioda LED mignie trzy razy szybko, oznacz to, że L3 został sparowany z T-Max S.

Uwaga. Pilot pozostanie w stanie włączenia przez cały czas, z wyjątkiem ładowania lub braku zasilania.

(2) Parowanie Pilota L3 z interkomami T-Rex

Włącz T-Rex trzymając cały czas przycisk włączania. Interkom powinien wejść w tryb parowaniu po czym naprzemiennie zaczną migać niebieska i czerwona dioda. Naciśnij przycisk "MFB, a następnie przycisk "Parowanie interkomu/wyłącz" (uwaga: nie zwalnij palców). Dioda LED mignie trzy razy szybko, oznacz to, że L3 został sparowany z T-Rex.

Uwaga. Pilot pozostanie w stanie włączenia przez cały czas, z wyjątkiem ładowania lub braku zasilania.



L3

L2

(3) Parowanie Pilota L3 z L1M

Włącz L1M trzymając cały czas przycisk włączania. Interkom powinien wejść w tryb parowania po czym naprzemiennie zaczną migać niebieska i czerwona dioda. Naciśnij przycisk "MFB, a następnie przycisk "Parowanie interkomu/wyłącz" (uwaga: nie zwalnij palców). Dioda LED miganie trzy razy szybko, oznacz to, że L1M został sparowany z L1M.

Uwaga. Pilot pozostanie w stanie włączenia przez cały czas, z wyjątkiem ładowania lub braku zasilania.

4. Informacje o konserwacji

- (1) Trzymaj urządzenie z dala od skrajnie wysokiej lub skrajnie niskiej temperatury. Optymalna temperatura to od -30 stopni do +60 stopni.
- (2) Trzymaj urządzenie z dala od ognia.
- (3) Trzymaj urządzenie z dala od ostrych przedmiotów. Może to spowodować zarysowania lub uszkodzenia produktu.
- (4) Nie rozbieraj pilota, spowoduje to utratę gwarancji.
- (5) W czasie w którym pilot nie będzie używany przez miesiąc naładuj go do pełna aby zagwarantować jak największą trwałość akumulatora.

5 .Dane techniczne:

- (1) Micro USB
- (2) Czas czuwania : 260 dni
- (3) Czas pracy : 10 godzin
- (4) Rodzaj baterii : Akumulator polimerowy- 55mAh

Bezpieczeństwo:

Pamiętaj, że używanie FeddConn może ograniczyć słyszalność dźwięków płynących z otoczenia. Słuchanie muzyki z maksymalnym poziomem głośności oprócz chwilowej adaptacji uniemożliwiającej słyszenie cichych dźwięków może prowadzić do trwałego uszkodzenia słuchu.

Certyfikat:

FreedConn posiada Certyfikat CE zgodnie z Dyrektywą RTTE 99/5/EC i można go używać w całej Europie. Dokonywanie jakichkolwiek modyfikacji przez użytkownika jest surowo zabronione i producent nie ponosi żadnej odpowiedzialności za szkody wynikające z nieautoryzowanej ingerencji w sprzęt

Importer: Demo Bis Agnieszka Bastek

Ulica Syrokomli 7/13/159

03-335 Warszawa

Dystrybutor: www.autoradia.pl

www.freedconn.pl

Kontakt: sklep@autoradia.pl

Wyprodukowano w Chinach



